

TREA RENTA FIJA MIXTA FI

RENDA FIJA MIXTA INTERNACIONAL

Datos a 30 de Noviembre de 2024



Objetivo de inversión

El fondo se gestiona de forma muy flexible y activa con el objetivo de optimizar la relación rentabilidad/riesgo de la cartera, no existiendo un índice de referencia. Se podrá invertir un 0-100% del patrimonio en IIC financieras que sean activo apto, armonizadas o no (máximo 30% en IIC no armonizadas), del grupo o no de la Gestora. Se invertirá, directa o indirectamente, un 0-35% de la exposición total en renta variable, y el resto de la exposición total en renta fija (incluyendo depósitos e instrumentos del mercado monetario cotizados o no, líquidos), divisas y otros instrumentos financieros aptos que permita la normativa en cada momento y de acuerdo a la Directiva 2009/65/CE

Gestor

Xavier Brun se incorpora a Trea AM en septiembre 2018, durante los últimos 7 años, ha sido director del área de gestión y gestor de los fondos de renta variable europea en Solventis SGIIC. Xavier ha sido incluido en la encuesta Extell que reconoce a los mejores profesionales de la industria de gestión europea.

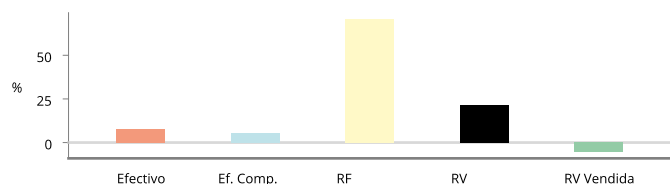
Rentabilidades mensuales y anuales (%)

	Ene	Feb	Mar	Abr	May	Jun	Jul	Ago	Sep	Oct	Nov	Dic	Año
Fondo 2024	1,25	0,54	1,50	-0,53	0,76	0,82	0,58	0,29	0,56	0,13	2,02	--	8,17
Índice	0,94	1,02	1,27	-0,96	0,98	1,31	0,85	0,46	0,83	0,16	2,72	--	9,96
Fondo 2023	4,10	0,46	-1,22	0,07	0,49	-0,90	0,79	0,38	0,39	-0,38	0,56	1,76	6,58
Índice	1,90	-0,45	0,74	0,14	0,83	0,71	1,07	-0,04	-0,72	-0,48	2,27	1,86	8,07
Fondo 2022	-1,38	-2,57	1,09	-2,03	-1,33	-4,24	3,82	-1,25	-3,96	-0,64	2,32	-2,55	-12,30
Índice	-1,21	-1,42	-0,87	-1,83	-0,71	-2,20	3,65	-3,22	-3,03	0,98	1,27	-2,58	-10,82
Fondo 2021	-0,41	1,16	2,23	0,84	0,38	0,72	0,14	0,86	-0,66	0,71	-1,11	1,12	6,10
Índice	-0,11	0,01	1,17	0,18	-0,07	0,76	0,72	0,24	-0,67	0,16	0,63	0,12	3,18
Fondo 2020	-0,68	-2,71	-4,95	2,70	0,89	0,02	0,60	1,88	-1,14	-1,74	4,83	1,80	1,13
Índice	0,64	-1,22	-3,74	2,30	0,67	0,80	0,33	0,78	0,01	-0,03	1,57	0,29	2,28
Fondo 2019	--	--	--	--	--	--	--	--	--	--	--	--	0,38
Índice	--	--	--	--	--	--	--	--	--	--	--	--	0,05

*Rentabilidades pasadas no garantizan rentabilidades futuras

Estadísticas	Fondo (%)	Índice (%)
Rentabilidad último mes	2,02	2,72
Rentabilidad últimos 3 meses	2,72	3,74
Rentabilidad del año	8,17	9,96
Rentabilidad desde creación	38,77	18,43
Rentabilidad anualizada	1,88	0,78
Volatilidad anualizada	2,43	3,65
Ratio de Sharpe	2,52	2,21
Ratio de información	-1,18	--
Duración	1,83 años	
Tir	3,50%	
Rating	BBB+	
Número de posiciones	189	

Riesgo por exposición



*Efectivo comprometido de Cobertura e Inversión.

Distribución geográfica

Cash	7,88%
España	26,04%
Estados Unidos	19,52%
Luxemburgo	9,40%
Otros	31,90%

Distribución rating

Cash	7,88%
AAA	3,74%
AA	8,80%
A	14,07%
BBB	41,97%
BB	6,58%
B	0,07%

Datos del fondo

Datos Registrales		Datos Generales		Datos	
Código ISIN	ES0137942001	Gestora	TREA ASSET MANAGEMENT SGIIC SA	Comisión Gestión	1,20%
Bloomberg	--	Depositaria	CECABANK, S.A.	Comisión Custodia	0,05%
Fecha de creación	20/04/2007	Auditor	DELOITTE,S.L	Valor liquidativo	13,88 EUR
Nombre del gestor	Xavier Brun			Patrimonio	33.130.173,84 EUR

Escala de riesgo

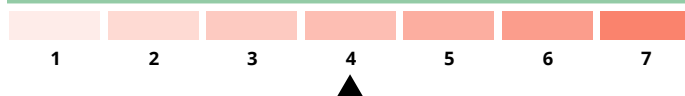
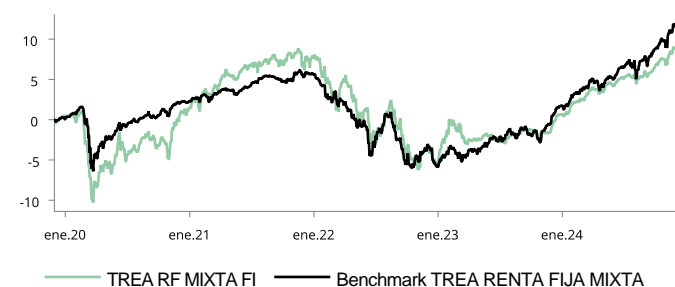


Gráfico del fondo



Mayores pesos

Instrumento	17,77% del fondo
Parts. Trea SICAV EM Credit Opp A USD	7,32%
KUTXAB 4 3/4 06/15/27	3,17%
SABSM 5 3/8 09/08/26	2,49%
CAJAMA 5 1/4 11/27/31	2,45%
T 4 5/8 09/30/28	2,34%

Distribución por sectores

Cash	7,88%
Financiero	48,03%
Fondos	7,32%
Gobierno	6,24%
Utilities	5,89%
Consumo No Cíclico	5,84%
Consumo Cíclico	4,81%
Tecnología	4,33%
Comunicaciones	4,10%
Otros	0,29%

Distribución por divisas

EUR	68,59%
USD	28,19%
GBP	0,59%
CHF	0,56%
JPY	0,00%
Otros	2,07%

Distribución cartera RF

Corporativa	64,35%
Gobierno	6,24%
--	--
Cash	7,87%
Investment Grade	56,88%
High Yield	6,38%

Esta presentación no supone una oferta de venta ni una recomendación de inversión o de adquisición de servicios de inversión, ni debe constituir la base para la toma de decisiones de inversión. Trea no se hace responsable de las conclusiones que un potencial inversor pueda hacerse respecto de la información aquí contenida, que no debe constituir la base para la toma de decisiones de inversión. Recomendamos que los potenciales inversores consulten a sus asesores con carácter previo a cualquier inversión, sobre las implicaciones legales y fiscales de la inversión, así como, en su caso, sobre su conveniencia. Esta presentación está sujeta a revisión, modificación y actualización. Determinada información ha sido obtenida de terceros y aunque entendemos es fiable, no puede ser garantizada. TREA ASSET MANAGEMENT SGIIC, S.A., - Calle Ortega y Gasset 20, 5ª planta, 28006 Madrid, España- CIF. A79058384, inscrita en el Registro Mercantil de Madrid al Tomo 41039, Folio 156, Hoja M-38440 y en el registro de la CNMV con nº 113.